

# GEAR MOTOR



# 全邦<sup>®</sup>

全邦精工（无锡）有限公司  
**GEAR MOTOR**



地址Add：  
无锡市惠山区  
堰桥镇堰桥路30号



邮箱E-mail：  
quanbang188@126.com



电话Tel：  
18961663922



传真Fax：  
0512-85125188

2024版 CE CCC



## INTERNAL STRUCTURE

## COMPANY PROFILE

全邦精工（无锡）有限公司是一家集生产，销售，研发于一体的减速电机专业制造厂家！全邦电机成立以来一直致力于打造行业标杆为使命的工作态度，以诚实守信，追求卓越，不断创新，坚持以质量第一，信誉第一的经营理念，产品在行业界广受客户好评！

我司主要生产销售的产品有三相齿轮减速电机，单相齿轮减速电机，刹车减速电机，微型定（调）速减速电机以及其他多系列传动机型。以优质稳定的品质广泛应用于工业生产流水线，输送线，包装机械，食品机械，医疗机械，印刷机械，纺织机械，农业机械等各个领域。全邦电机愿以优质可靠的产品质量热诚周到的技术支持与你携手合作，共同发展！

QUANBANG is a professional manufacturer of speed motor integrating production, sales and research and development. Since its establishment, QUANBANG has been committed to building the industry benchmark as the mission of working attitude, honest and trustworthy, the pursuit of excellence, continuous innovation, adhere to the quality first, reputation first business philosophy, products in the industry widely praised by customers!

Our main products are three-phase gear motor, single-phase gear motor, brake motor, micro fixed (tuned) speed motor and other series of transmission models. With high quality and stable quality, it is widely used in industrial production lines, conveyor lines, packaging machinery, food machinery, medical machinery, printing machinery, textile machinery, agricultural machinery and other fields. QUANBANG is willing to cooperate with you hand in hand and develop together with you with high quality and reliable product quality and thoughtful technical support!

### 01 订购方式 SELECTION

马达规范 Motor specification  
输出扭矩表 Output torque diagram

### 04 减速机之选定范例 EXAMPLE OF THE GEAR MOTOR SELECTED

连接方式 Connection mode  
单相马达/刹车器接线方式 Single phase motor with break unit diagram

### 06 尺寸表 DIMENSIONS

- 06 立式三相标准IEC铝壳（刹车）马达  
Vertical three-phase standard IEC aluminum(brake) motor
- 07 CH卧式附三相、单相铝壳（刹车）齿轮减速马达  
CH horizontal single-phase three-phase, aluminum shell(brake) gear motor
- 08 CV立式附三相、单相铝壳（刹车）齿轮减速马达  
CV Vertical single-phase three-phase, vertical aluminum shell(brake) gear motor
- 09 CH卧式高速比附三相、单相铝壳（刹车）齿轮减速马达  
CH horizontal high-speed ratio single-phase three-phase, aluminum shell ( brake ) gear motor
- 09 CV立式高速比附三相、单相铝壳（刹车）齿轮减速马达  
CV type vertical high-speed ratio single-phase three-phase aluminum shell(brake) gear motor
- 10 CH卧式附三相、单相铝壳（刹车）缩框型齿轮减速马达  
CH horizontal single-phase three-phase, aluminum shell ( brake ) shrink box type gear motor
- 11 CV立式附三相、单相铝壳（刹车）缩框型齿轮减速马达  
CV vertical single-phase three-phase, vertical aluminum shell(brake) shrinkable gear motor
- 12 CH卧式高速比附三相、单相铝壳（刹车）缩框型齿轮减速马达  
CH horizontal high-speed ratio single-phase three-phase, aluminum shell ( brake ) shrinkable gear motor
- 12 CV立式高速比附三相、单相铝壳（刹车）缩框型齿轮减速马达  
CV vertical high-speed ratio single-phase three-phase aluminum shell ( brake ) shrinkable gear motor
- 13 CHM卧式直结型齿轮减速机  
CHM horizontal straight gear box
- 14 CVM立式直结型齿轮减速机  
CVM vertical straight gear box
- 15 CHD卧式双轴型齿轮减速机  
CHD horizontal type dual axle gear box
- 16 CVD立式双轴型齿轮减速机  
CVD vertical type dual axle gear box

### 18 零件剖面图 DETAILS SECTIONAL VIEW

### 21 故障排除 TROUBLE SHOOTING

### 23 齿轮减速马达使用说明书 INSTRUCTIONS FOR GEAR MOTOR

# MEDIUM GEAR MOTOR

## 中型减速电机



## Science and technology

We integrate research & development, production, sales & marketing and service, and target at high quality.

集科研、生产、销售于一体，追求品质

## Process

Exquisite production technology backs up the upgrading of QUANBANG products.

精湛的生产工艺为全邦产品升级换代的强力技术后盾

## Humane

The pool of elite, brain storming, human oriented management, everyone can enjoy a nice career

精英汇聚集思广益以人为本人享受快乐职业生涯



### 订购方式 SELECTION

#### 型号命名 MODEL NAME

**CH22400W30SBG1LDHO**

1 2 3 4 5 6 7 8 9

#### 1 型号 Model Code

CH	卧式安装齿轮减速电机 Horizontal Installation Gear Motor
CV	立式安装齿轮减速电机 Vertical Installation Gear Motor GHM
CHM	卧式安装直结型齿轮减速机 Horizontal Installation Straight Gear Motor
CVM	立式安装直结型齿轮减速机 Vertical Installation Straight Gear Motor
CHD	卧式安装双轴型齿轮减速机 Horizontal Installation Dual Axel Gear Motor
CVD	立式安装双轴型齿轮减速机 Vertical Installation Dual Axel Gear Motor

#### 2 出力轴 Output shaft

18、22、28、32.....

#### 3 马力 Power

100W-7500W

#### 4 减速比 Ratio:3、5、10、1800

#### 5 马达 Motor

S: 三相马达220V、380V/50、60HZ- three phase  
A: 单相马达110V、220V/50、60HZ- Single phase

#### 6 刹车器 Brake unit

B: 断电刹车器BRAKE UNIT  
AB: 手释放刹车器WITH RELEASE BRAKE UNIT  
D: DC24V送电刹车器DC24 V BRAKE

#### 7

依出力轴看配线盒方向  
Terminal box position view(from the output shaft direction)  
G1: 左方向LEFT (标准型) (STD) G2: 右方向RIGHT  
G3: 上方向UPPER G4: 下方向DOWN

#### 8

入线口方向Wire inlet  
T: 向上TOP B: 向后BACK D: 向下DOWN

#### 9

L: 向左LEFT F: 向前FORWARD R: 向右RIGHT

#### 透气塞安装位置选定 Breather plug position

CH机型安装位置 CV机型安装位置  
CH MODEL INSTALLATION SITE CV MODEL INSTALLATION SITE

H0标准(正立) H3(左侧) VO标准(正立) V3(顺转90°)  
H6(倒装) H9(右例) V6(顺转180°) V9(逆转90°)  
HU(轴向上) HD(轴向下) VU(轴向上) VD(轴向下)

#### 配线盒防线选定 TERMINAL BOX DIRECTION

TYPE	G1-左方向 LEFT SIDE	G2-右方向 RIGHT SIDE	G3-上方向 UPPER SIDE	G4-下方向 LOWER SIDE
CH型 CH TYPE				
	G1	G2	G3	G4
CV型 CV TYPE				
	G1	G2	G3	G4
入线口 方向 WIRE INLET DIRECTION	LD LT	RD RT	TL TR	DL DR
	LF LB	RF RB	TF TB	DF DB

#### 减速机与透气塞安装位置示意图

#### REDUCER AND BREATHER PLUG INSTALLATION

CH机型安装位置 CH MODELS INSTALLATION LOCATION			
	H0标准(正立)	H3(左侧)	H6(倒装)
	H9(右侧)	HU(轴向上)	HD(轴向下)
CV机型安装位置 CV MODELS INSTALLATION LOCATION			
	VO标准(正立)	V3(顺转90°)	V6(顺转180°)
	V9(逆转90°)	VU(轴向上)	VD(轴向下)

\*除标准安装方式外，其余安装方式均需先告知本公司。

\*Except HO installation site, other installation site should be informed

马达规范

MOTOR SPECIFICATION

◆ 标准马达规范表

STANDARD MOTOR SPECIFICATION

项目ITEM	三相交流马达3-PHASE MOTOR	单相交流马达1-PHASE MOTOR
保证等级PROTECTION	全密闭外扇型IP-54 TOTALLY ENCLOSED FAN COOLED TYPE	半密闭外扇型 SEMI-ENCLOSED FAN COOLED TYPE
外壳材质HOUSING MATERIAL	0.1-3.7KW 铝合金 ALUM ALLOY	0.1-1.5KW 铁板 STEEL PLATE
	0.1-3.7KW 铁板 STEEL PLATE	0.1-1.5KW OPTIONAL 铝合金 ALUM ALLOY
启动方式STARTING	全压启动DIRECT START	0.1-0.2KW 运转电容启动CAPACITOR 0.4-1.5KW 启动电容启动+离心开关 Capacitor & centrifugal switch
定格TIME RATING	连续运转CONTINUOUS RUNNING	连续运转CONTINUOUS RUNNING
绝缘等级INSULATION	F-绝缘 F-CLASS	F-绝缘 F-CLASS
适用环境ENVIRONMENT	温度: -10°C TO +40 °C (TEMPERATURE BETWEEN -10°C AND +40°C) 湿度: 90%以下 (HUMIDITY LESS THAN 90%)	
适用电压VOLTAGE	50HZ 220V,230V 240V,380V,400V,415V 440V,	50HZ 110V,115V,200V,220V,230V
	60HZ 220V,240V,380V,415V,440V,460V,480V,600V	60HZ 110V,220V,240V
适用极数POLE	2P,4P,6P,8P 4P	
输出转速 (4P) FULL SPEED	50HZ 1360-1430RPM	50HZ 1340-1400RPM
	60HZ 1640-1740RPM	60HZ 1610-1720RPM
依据标准STANDARD	国际/国家标准 IEC-34, CNS-10919 ACCORDING TO IEC-34, CNS-10919	
海拔SEA LEVEL	1000公尺以下UNDER1000M	
接线盒TERMINAL BOX	根据客户使用要求, 有IP55级铝接线盒、防水型接线盒及不锈钢接线盒 ACCORDING TO THE CUSTOMER REQUEST FOR USE, HAVE GRADE ALUMINUM BOX OF GRADE IP55 WATERPROOF MODEL TERMINAL BOX AND STAINLESS STEEL TERMINAL BOX	

◆ 单相电压全负载电流值

1-PHASE/4-POLES FULL LOAD AMPERE

输出马力CAPACITY	50HZ-4P			60HZ-4P		
	110V	220V	RPM	110V	220V	RPM
100W	4.00	2.00	1410	3.80	1.90	1720
200W	5.00	2.50	1410	4.60	2.30	1720
400W	8.40	4.20	1420	7.80	3.90	1730
750W	14.20	7.10	1420	12.90	6.40	1730
1500W	26.00	13.00	1430	23.40	11.70	1740

◆ 单相马达电容器规格

1-PHASE MOTOR CAPACITOR SPECIFICATION

输出马力CAPACITY	运转电容 (文电型) RUNNING CAPACITOR (NON-CENTRIFUGAL TYPE)	启动电容 (离心开关型) STARTING CAPACITOR (THE CENTRIFUGAL SWITCH TYPE)	运转电容+启动电容 (离心开关型) RUNNING & STARTING (THE CENTRIFUGAL SWITCH TYPE)
100W	10 μf-450V	-	-
200W	16 μf-450V	125 μf-250v	-
400W	30 μf-450V	-	30 μf-450v+200 μf-250v
750W	35 μf-450V	-	35 μf-450v+300 μf-250v
1500W	-	-	50 μf-450v+400 μf-250v

GEAR PRODUCT

◆ 三相电压全负载电流值

3-PHASE/4-POLES FULL LOAD AMPERE

输出马力CAPACITY	50HZ-4P					60HZ-4P				
	220V	380V	415V	440V	RPM	220V	380V	440V	460V	RPM
100W	0.60	0.40	0.32	0.30	1410	0.6	0.35	0.30	0.29	1720
200W	1.15	0.67	0.61	0.58	1410	1.1	0.63	0.55	0.52	1720
400W	2.14	1.24	1.13	1.07	1420	1.9	1.10	0.95	0.91	1730
750W	3.67	2.13	1.94	1.84	1420	3.4	1.96	1.70	1.63	1730
1500W	6.59	3.82	3.49	3.30	1430	6.1	3.53	3.05	2.92	1740
2200W	8.94	5.18	4.74	4.47	1430	8.7	5.04	4.35	4.16	1745
3700W	13.85	8.03	7.34	6.93	1440	13.5	7.82	6.75	6.46	1745
5500W	20.8	12.0	-	-	1420	20.8	12.0	-	-	1730
7500W	26.0	15.0	-	-	1420	23.9	13.8	-	-	1730

输出扭矩表

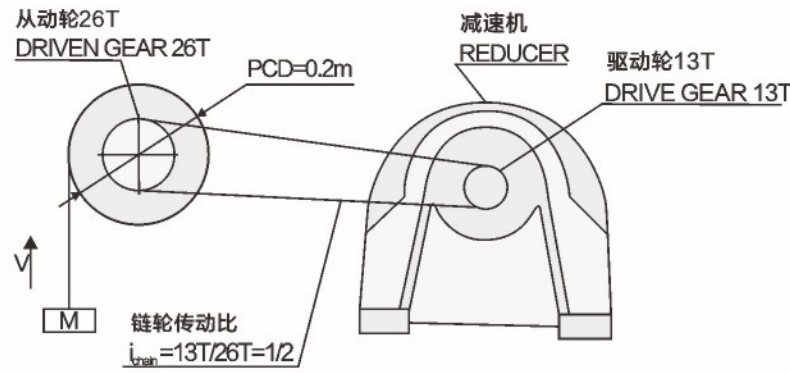
OUTPUT TORQUE

KG-M

减速比 RATIO	输出转速 OUTPUT R.P.M		输出扭矩 OUTPUT TOR																	
			0.1KW		0.2KW		0.4KW		0.75KW		1.5KW		2.2KW		3.7KW		5.5KW		7.5KW	
	50	60	50	60	50	60	50	60	50	60	50	60	50	60	50	60	50	60	50	60
3	500	600	0.19	0.16	0.37	0.31	0.70	0.60	1.30	1.10	2.60	2.20	3.80	3.20	6.00	5.50	9.8	9	13.4	10.9
5	300	360	0.31	0.26	0.62	0.52	1.20	1.00	2.20	1.90	4.50	3.80	6.72	5.60	11.0	10.0	16.4	13.3	22.4	18.2
10	150	180	0.62	0.52	1.24	1.04	2.40	2.00	4.50	3.80	9.10	7.60	13.7	11.2	22.0	20.0	32.9	26.7	44.8	36.4
15	100	120	0.91	0.76	1.80	1.50	3.60	3.00	6.80	5.70	13.5	11.3	20.1	16.8	32.6	29.8	50.3	40	67.3	54.6
20	75	90	1.20	1.00	2.40	2.00	4.80	4.00	9.00	7.50	18.1	15.1	26.8	22.4	43.6	36.0	65.8	53.4	89.7	72.8
25	60	72	1.40	1.20	3.00	2.50	6.00	5.00	11.2	9.40	22.6	18.9	33.6	28.0	53.9	49.53	82.3	66.7	122.2	91
30	50	60	1.80	1.50	3.60	3.00	7.20	6.00	13.5	11.3	27.1	22.6	40.3	33.6	64.7	58.8	98.7	80.1	134.6	109.2
40	37	45	2.20	1.90	4.60	3.90	9.30	7.80	17.5	14.6	34.9	29.1	52.0	43.4	86.3	78.4	131	106.8	179.5	145.6
45	33	40	2.70	2.20	5.40	4.40	10.9	9.10	20.6	17.0	41.1	34.0	59.8	49.6	98.5	81.7	148.1	120.1	202	163.8
50	30	36	2.80	2.40	5.70	4.80	11.6	9.70	21.9	18.3	43.6	36.4	65.1	54.3	107	97.0	164.4	133.5	244.4	182
60	25	30	3.40	2.90	6.90	5.80	13.9	11.6	26.2	21.9	52.4	43.7	78.1	65.1	127	115	197.5	160.2	269.3	218.5
70	21	25	4.30	3.60	8.00	6.80	16.2	13.5	31.5	26.3	62.4	52.0	92.5	77.1			230.4	180.9		
80	19	23	4.80	4.00	9.20	7.70	18.4	15.4	35.5	29.6	70.8	59.0	105	87.5			263.3	213.6		
90	17	20	5.20	4.40	10.3	8.60	20.7	17.3	39.3	32.8	77.1	64.3	113	94.3			296.3	240.3		
100	15	18	5.80	4.90	11.5	9.60	23.0	19.2	43.2	36.0	83.7	69.8	126	105			329.2	267		
120	12	15	6.90	5.80	13.8	11.5	27.7	23.1	51.8	43.2	101	83.7								
140	11	13	8.00	6.70	16.0	13.4	32.0	26.7	59.7	49.8										
160	9	11	9.10	7.60	18.3	15.3	36.3	30.3	68.0	56.7										
180	8	10	10.3	8.60	20.7	17.3	40.8	34.0	76.8	64.0										
200	7	9	11.6	9.70	22.9	19.1	43.2	36.0	82.8	69.0										

# 减速机之选定范例

## EXAMPLE OF THE GEAR MOTOR SELECTED



搬运物总重量: M=300KG  
Total weight of load: M=300KG

搬运速度: V=9.5m/min  
Speed: V=9.5m/min

链传动效率:  $\eta_1=1$   
Chain transmission efficiency  $\eta_1=1$

减速机传动效率:  $\eta_2=0.9$   
Reducer transmission efficiency  $\eta_2=0.9$

运转时间: 2小时/日  
Operation time: 2h/d

启动次数: 1回/分, 中冲击  
Times of starting: 1 time/min, medium impact

使用电源: 三相220V, 50HZ  
Power: 3-phase 220V, 50HZ

	注意事项 CAUTIONS	计算 CALCULATION
减速机 REDUCTION RATIO	<p>由输入轴回转数及输出轴回转数来选定减速比 Reduction ratio should be decided by input shaft revolutions and output shaft revolutions</p> <p>1、先求出输送带滚轮回转数 (N1) Find conveyor wheel revolutions(N1) N1=搬运速度/(滚轮直径PCDT) N1=Speed/(Pcd-t)</p> <p>2、再求出减速机出力轴回转数 (N2) Find reducer output shaft revolutions (N2) N2=N1/链轮齿数减速比 N2=N1/i<sub>chain</sub></p> <p>3、以三相机50Hz的马达计算减速比 Calculate reduction ratio of 3-phase motor with frequency of 60HZ i=输出轴回转数/输入轴回转数 (电机转速) i=Output shaft revolutions/input shaft revolutions(Motor revolutions)</p>	<p>1、N1=V/(PCDXII) =9.5/(0.2x3.14)=15r/min</p> <p>2、N2=N1/链轮传动比 N2=N1/i<sub>chain</sub> =15/(1/2)=30r/min</p> <p>3、i=输出轴回转数/输入轴回转数 i=Output shaft revolutions/input shaft revolutions =30/1500=1/50</p>
扭力 TORQUE	<p>决定减速比后, 由使用机械工作条件计算减速机出力轴扭矩 After reduction ratio is decided, torque of the reducers output shaft can be found according to mechanical conditions</p> <p>1、先算出输送带链轮之扭力 (T1) Firstly find torque(T1)of conveyance wheel ratio T1=(M·PCD)/2</p> <p>2、再换算成减速机出力轴所需扭力 (N2) Then find the torque(T2)of the output shaft of reducer T2=(T1·i<sub>chain</sub>)/(<math>\eta_1 \cdot \eta_2</math>)</p>	<p>1、T1=M·PCD/2 =300.0.2/2 =300kg.m</p> <p>2、T2=(T1·i<sub>chain</sub>)/(<math>\eta_1 \cdot \eta_2</math>) =(30.0.5)/(1.0.9) =16.7kg.m</p>
负荷条件 LOAD CONDITIONS	<p>1、根据运转条件算出修正后的扭力 (T3) Find the adjusted torque(T3)according to operation conditions T3=T2.K系数K (无冲击时K=1, 冲击越大, K值越大) Coef. K(No impact K=1, The larger impact, The larger K value)</p>	<p>1、T3=T2K =16.7·1 =16.7kg.m</p>
马力 HORSE POWER	<p>1、最后算成马力 (Hp) Hp=(T3.N)/716.2</p>	<p>1、Hp=(T3N2)/716.2 =(16.7.30)/716.2 =0.7hp... (3/4hp)</p>

\*按以上参数, 得出减速机的减速比为150, 扭力为16.7Kg.m, 参照齿轮减速机性能表, 对比得出选用减速机为550W  
\*In accordance the parameter, the reduction ratio of the reducer is 1/50, torque is 16.7kg.m. By reference to the performance table, we can find the power for reducer selected is 550W.



### 摩擦系数表 FRICTION FACTOR

链轮 SPROCKET	1.00
齿轮 GEAR	1.25
三角皮带 V BELT	1.50
平皮带 FLAT BELT	2.50

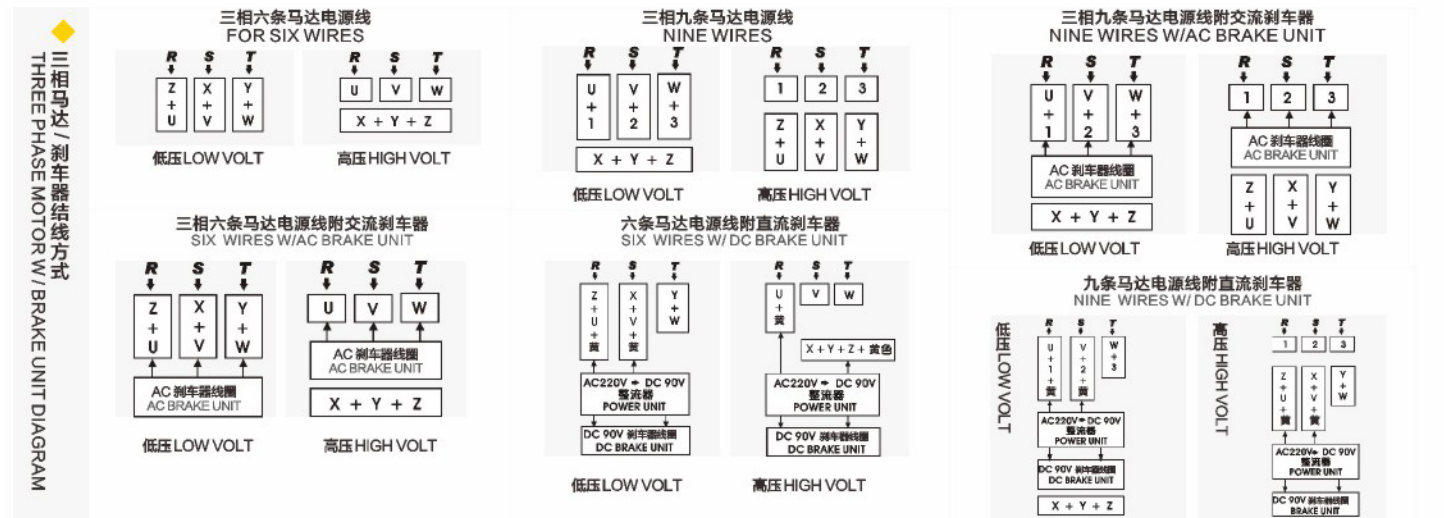
### 常用公式表 FREQUENTLY USED FORMULA

预知的条件 INTENDED CONDITIONS	已知的条件 KNOWN CONDITIONS	公式 FORMULA
扭力 TORQUE T1	动力(F)与半径(R)/马力(Hp)与回转数(N)(r.p.m)	T=FxR (kgf-m)
扭力 TORQUE T2	动力(Kw)与回转数(N)(.pm)/扭力(T)与回转数(N)(r.p.m)	T=(716xHP)/N (kgf-m)
扭力 TORQUE T3	扭力(T)与回转数(N)(r.p.m)重力(F)与速度(v)(m/sec)	T=(974xKW)/N (kgf-m)
马力 HORSE TORQUE Hp	扭力(T)与回转数(N)(r.p.m)重力(F)与速度(v)(m/sec)	Hp=(TxN)/716.2 (马力)
动力 POWER Kw	重力(F)与速度(V)( m/sec)/齿轮、皮带轮等的	KW=(TxN)/974 (千瓦)
马力 HORSE TORQUE HP	重力(F)与速度(V)( m/sec)/齿轮、皮带轮等的	Hp=(FxV)/75 (马力)
动力 POWER Kw	直径(D)与回转数(N)(r.p.m)	Kw=(FxV)/102 (千瓦)
速度 VELOCITY V	输入回转数(N1)与出力回转数(N2)	V=(PI DXN)/60 (m/sec)
减速比 REDUCTION RATIO I		I=N1/N2

### 符号说明表 CODE DETAILS

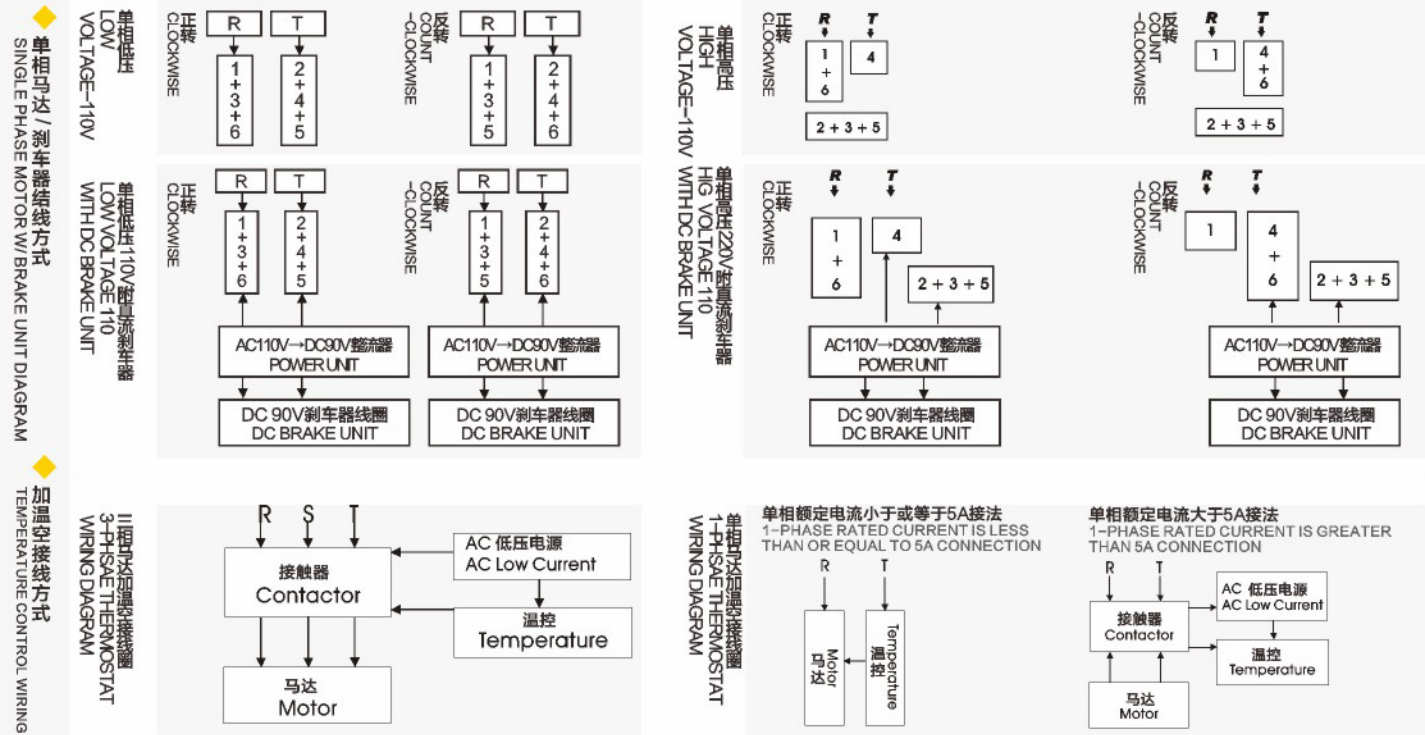
V = 速度 SPEED(M/MIN)	$\eta$ = 效率 EFFICIENCY(%)	1INCH=2.54CM
I = 减速比 RATIO	N = 出力轴转速 (PRM)	1FOOT=12INCH
输出扭力 (KG-M) OUTPUT TORQUE	D = 滚轮直径 (MM) ROLLER DIAMETER	1K=1000W 1KW=1.34HP
连接系数 CONNECTING FACTOR	R = 滚轮直径半径 (MM) ROLLER RADIUS	1KG-M=7.233FT-LB 1KG-M=86.8IN-LB
荷重系数 SERVICE FACTOR	KW1(HP1) = 入力马力 INPUT CAPACITY	1KG=2.2LB 1LB=0.4536KG
荷重 (KG)LOAD	KW2(HP2) = 输出马力 OUTPUT CAPACITY	1CM=10MM 1CM=0.3937INCH

### 连接方式 CONNECTION MODE



连接方式

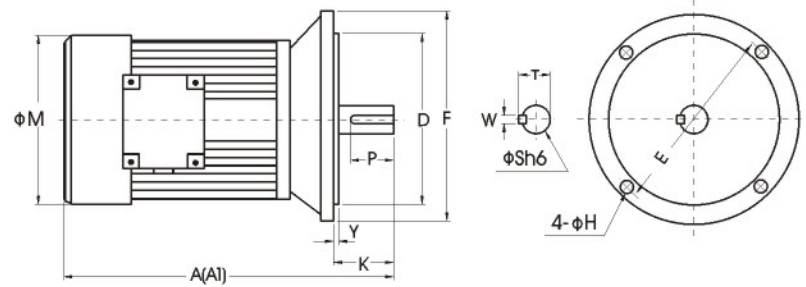
CONNECTION MODE



01 尺寸表  
DIMENSIONS(MM)

立式标准IEC三相铝壳(刹车)马达  
VERTICAL 3-PHASE ALUMINUM(BRAKE) MOTOR

输出马力 CAPACITY	框号 FRAME	A	A1	D	E	F	H	K	M	P	Sh6	T	W	Y	重量(KG) WEIGHT
100W1/8HP	—	210	210	95	115	140	10	23	133	20	11	12.5	4	3.5	4.4
200W1/4HP	63	240	240	95	115	140	10	23	133	20	11	12.5	4	3.5	5.9
400W1/2HP	71	290	290	110	130	160	10	30	143	25	14	16	5	3.5	10.6
750W1HP	80	285	285	130	165	200	12	40	167	35	19	21.5	6	3.5	13.0
1500W2HP	90L	370	370	130	165	200	12	50	192	45	24	27	8	3.5	21.5
2200W3HP	100L	410	410	180	215	250	14.5	60	220	50	28	31	8	4	28.0
3700W5HP	112L	450	450	180	215	250	14.5	60	220	50	28	31	8	4	34.5



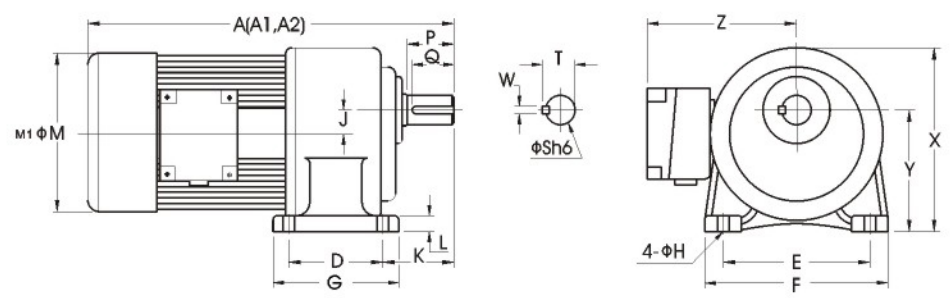
A1为三相带刹车马达尺寸。  
A1 is the size of the three-phase motor with brake.

02 尺寸表  
DIMENSIONS(MM)

CH卧式附三相、单相铝壳(刹车)齿轮减速马达  
CH HORIZONTAL SINGLE-PHASE THREE-PHASE,  
ALUMINUM SHELL(BRAKE)GEAR MOTOR

马力 KW	减速比 RATIO	本体 CODE	型号 SIZE(S)	A	A1	A2	D	E	F	G	H	J	K	L	M	M1	X	Y	Z
100W 1/8HP	3-50	1#	18	250	250	250	40	110	135	65	9	16	50	10	133	127	138	88.5	120
	60-200	2#	22	280	280	280	65	130	158	90	11	17.5	60	13	133	127	152	97.5	120
200W 1/4HP	3-10	1#	18	285	280	285	40	110	135	65	9	16	50	10	133	127	138	88.5	120
	15-90	2#	22	315	310	315	65	130	158	90	11	17.5	60	13	133	127	152	97.5	120
400W 1/2HP	100-200	3#	28	350	340	350	90	140	178	120	11	23	68	17	133	127	178	116	120
	3-10	2#	22	330	360	330	65	130	158	90	11	17.5	60	13	167	167	152	97.5	135
750W 1HP	15-90	3#	28	360	390	360	90	140	178	120	11	23	68	17	167	167	178	116	135
	100-200	4#	32	395	425	395	130	170	210	165	13	30	70	23	167	167	212	140	135
1500W 2HP	3-25	3#	28	380	410	380	90	140	178	120	11	23	68	17	167	167	178	116	135
	30-120	4#	32	410	445	410	130	170	210	165	13	30	70	23	167	167	212	140	135
2200W 3HP	125-200	5#	40	465	500	465	150	210	265	198	15	36	89	24	167	167	250	162	135
	3-30	4#	32	450	450	450	130	170	210	165	13	30	70	23	192	177	212	140	146
3700W 5HP	40-100	5#	40	510	500	510	150	210	265	198	15	36	89	24	192	177	250	162	146
	110-180	6#	50	560	560	560	170	265	325	238	18	51	120	31.5	192	177	308	200	146
5500W 7.5HP	3-40	5#	40	530		530	150	210	265	198	15	36	89	24	212		250	162	160
	45-100	6#	50	590		590	170	265	325	238	18	51	120	31.5	212		308	200	160
7500W 10HP	3-10	5#	40	570		570	150	210	265	198	15	36	89	24	212		250	162	160
	15-60	6#	50	630		630	170	265	325	238	18	51	120	31.5	212		308	200	160
5500W 7.5HP	5-10	7#	45	545		585	200	250	310	235	15	42.2	93	30	250		265	175	178
	11-30	8#	50	579		619	170	265	330	220	19	51.7	104	30	250		315	200	178
7500W 10HP	31-60	8#	50	579		619	170	265	330	220	19	51.7	104	30	250		315	200	178
	61-100	8#	60	589		629	170	265	330	220	19	51.7	115	30	250		315	200	178
7500W 10HP	5-10	8#	50	619		659	170	265	330	220	19	51.7	104	30	250		315	200	178
	11-30	8#	60	629		669	170	265	330	220	19	51.7	115	30	250		315	200	178
7500W 10HP	31-60	8#	60	629		669	170	265	330	220	19	51.7	115	30	250		315	200	178

输出轴SHAFT OUTPUT SHAFT SIZE	型号SIZE(S)	出力轴SHAFT	键槽KEYWAY	键KEY
—	—	sh6	P	W T Q SPEC
18	φ18	30	5	20.2 27 5×5×27
22	φ22	40	7	25 35 7×7×35
28	φ28	45	7	31.1 40 7×7×40
32	φ32	55	10	35.5 50 10×8×50
40	φ40	65	10	43.5 60 10×8×60
45	φ45	75	12	48.5 70 12×8×70
50	φ50	80	14	54 75 14×9×75
60	φ60	90	15	63.5 85 15×10×85



备注:A:三相铝壳马达  
W/H3- PHASE ALUMINUM MOTOR.  
A2:三相带刹车马达  
W/H3- PHASE BRAKE MOTOR  
A1, M1:单相铝壳马达  
A1, M1:W/H1- PHASE ALUMINUM MOTOR.  
属于B型输出法兰  
BELONG TO B TYPE OUTPUT FLANGE

尺寸表

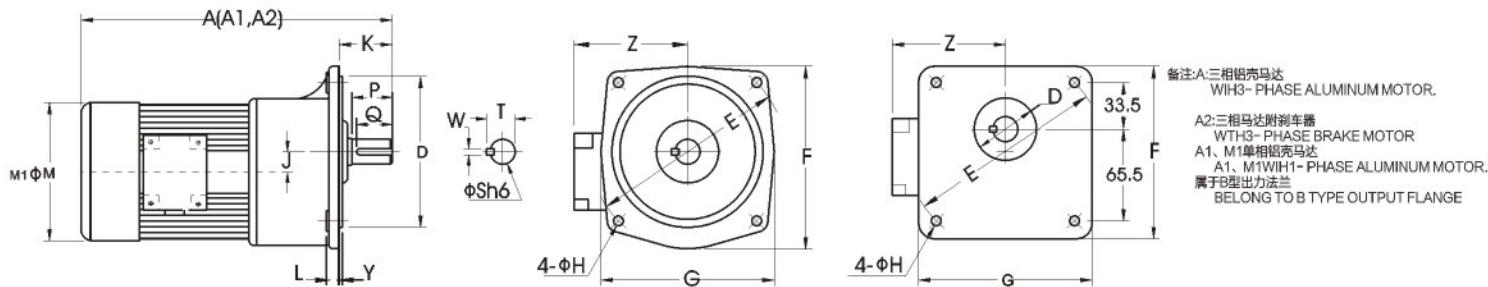
DIMENSIONS(MM)

03 尺寸表  
DIMENSIONS(MM)

CV立式附三相、单相铝壳(刹车)齿轮减速马达  
CV VERTICAL SINGLE-PHASE THREE-PHASE,  
VERTICAL ALUMINUM SHELL(BRAKE)GEAR MOTOR

马力 KW	减速比 RATIO	本体 CODE	型号 SIZE(S)	A	A1	A2	D	E	F	G	H	J	K	L	M	M1	Y	Z
100W 1/8HP	3-50	1#	*18	250	245	250	50	140	120	120	9	16	38.5	12	133	127	6	120
	60-200	2#	22	280	280	280	148	185	175	165	11	17.5	48	12	133	127	3	120
200W 1/4HP	3-10	1#	*18	285	280	285	50	140	120	120	9	16	38.5	12	133	127	6	120
	15-90	2#	22	315	310	315	148	185	175	165	11	17.5	48	12	133	127	3	120
400W 1/2HP	100-200	3#	28	350	340	350	170	220	205	195	12	23	58	13	133	127	3	120
	3-10	2#	22	330	360	330	148	185	175	165	11	17.5	48	12	167	167	3	135
750W 1HP	15-90	3#	28	360	390	360	170	220	205	195	12	23	58	13	167	167	3	135
	100-200	4#	32	395	425	395	185	255	248	225	15	30	65	16	167	167	3	135
1500W 2HP	3-25	3#	28	380	410	380	170	220	205	195	12	23	58	13	167	167	3	135
	30-120	4#	32	410	445	410	185	255	248	225	15	30	65	16	167	167	3	135
2200W 3HP	125-200	5#	40	465	500	465	230	310	291	272	15	26	85	21	167	167	5	135
	3-30	4#	32	450	450	450	185	255	248	225	15	30	65	16	192	177	3	146
3700W 5HP	40-100	5#	40	510	500	510	230	310	291	272	15	26	85	21	192	177	5	146
	110-180	6#	50	560	560	560	280	390	372	342	18	51	92	25	192	177	5	146
5500W 7.5HP	3-40	5#	40	530		530	230	310	291	272	15	36	85	21	212		5	160
	45-100	6#	50	590		590	280	390	372	342	18	51	92	25	212		5	160
3700W 5HP	3-10	5#	40	570		570	230	310	291	272	15	36	85	21	212		5	160
	15-60	6#	50	630		630	280	390	372	342	18	51	92	25	212		5	160
5500W 7.5HP	3-10	7#	45	555		555	230	345	312	290	19	42.2	88.5	25	252		5	183

型号SIZE(S)	出力轴SHAFT	键槽KEYWAY	键KEY
-	sh6	P	W T Q SPEC
18	Φ18	30	5 20.2 27 5×5×27
22	Φ22	40	7 25 35 7×7×35
28	Φ28	45	7 31.1 40 7×7×40
32	Φ32	55	10 35.5 50 10×8×50
40	Φ40	65	10 43.5 60 10×8×60
45	Φ45	75	12 48.5 70 12×8×70
50	Φ50	80	14 54 75 14×9×75



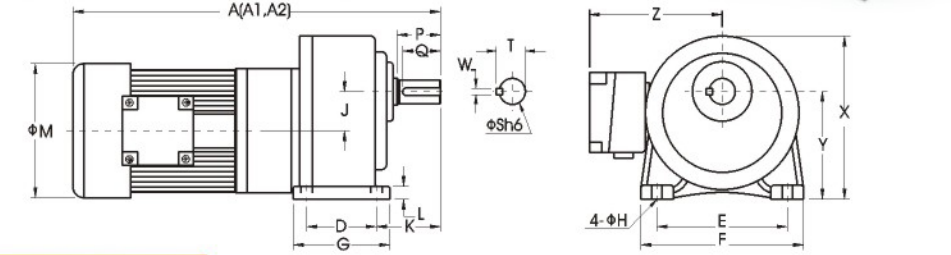
04 尺寸表  
DIMENSIONS(MM)

CH卧式高速比附三相、单相铝壳(刹车)齿轮减速马达  
CH HORIZONTAL HIGH-SPEED RATIO SINGLE-PHASE THREE-PHASE,  
ALUMINUM SHELL(BRAKE)GEAR MOTOR

马力 KW	减速比 RATIO	本体 CODE	型号 SIZE(S)	A	A1	A2	D	E	F	G	H	J	K	L	M	X	Y	Z
100W1/8HP	250-1800	1#+3#	28	375	375	375	90	140	178	120	11	39	68	17	133	178	116	120
200W1/4HP	250-1800	2#+4#	32	460	460	460	130	170	210	165	13	47.5	70	23	133	212	140	120
400W1/2HP	250-1800	3#+5#	40	550	550	550	150	210	265	198	15	59	89	24	167	250	162	135
750W1HP	250-1800	3#+6#	50	620	620	620	170	265	325	238	18	74	120	31.5	167	308	200	135
1500W2HP	250-1800	4#+6#	50	690	690	690	170	265	325	238	18	81	120	31.5	192	308	200	146

型号SIZE(S)	出力轴SHAFT	键槽KEYWAY	键KEY
-	sh6	P	W T Q SPEC
28	Φ28	45	7 31.1 40 7×7×40
32	Φ32	55	10 35.5 50 10×8×50
40	Φ40	65	10 43.5 60 10×8×60
50	Φ50	80	14 54 75 14×9×75

适用机型APPLICABLE MODELS:CH,,S,CH,,ST,CH,,SB,CH,,STB,CV,,S,CV,,SB,CV,STB



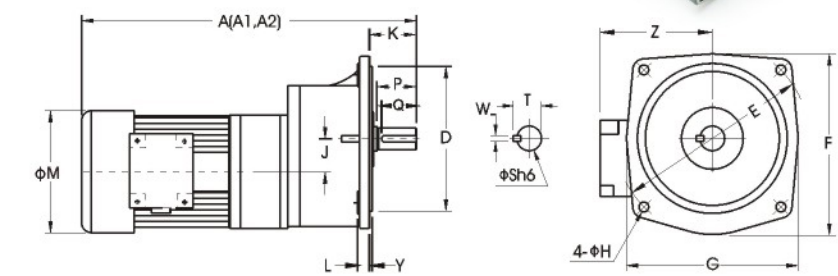
05 尺寸表  
DIMENSIONS(MM)

CV立式高速比附三相、单相铝壳(刹车)齿轮减速马达  
CV VERTICAL HIGH-SPEED RATIO SINGLE-PHASE THREE-PHASE,  
ALUMINUM SHELL(BRAKE)GEAR MOTOR

马力 KW	减速比 RATIO	本体 CODE	型号 SIZE(S)	A	A1	A2	D	E	F	G	H	J	K	L	M	Y	Z
100W1/8HP	250-1800	1#+3#	28	375	375	375	170	220	205	195	12	39	58	13	133	3	120
200W1/4HP	250-1800	2#+4#	32	460	460	460	185	255	248	225	15	47.5	65	16	133	3	120
400W1/2HP	250-1800	3#+5#	40	550	550	550	230	310	291	272	15	59	85	21	167	5	135
750W1HP	250-1800	3#+6#	50	620	620	620	280	390	372	342	18	74	92	25	167	5	135
1500W2HP	250-1800	4#+6#	50	690	690	690	280	390	372	342	18	81	92	25	192	5	146

型号SIZE(S)	出力轴SHAFT	键槽KEYWAY	键KEY
-	sh6	P	W T Q SPEC
28	Φ28	45	7 31.1 40 7×7×40
32	Φ32	55	10 35.5 50 10×8×50
40	Φ40	65	10 43.5 60 10×8×60
50	Φ50	80	14 54 75 14×9×75

适用机型APPLICABLE MODELS:CH,,S,CH,,ST,CH,,SB,CH,,STB,CV,,S,CV,,SB,CV,STB



尺寸表

DIMENSIONS(MM)

06 尺寸表  
DIMENSIONS(MM)

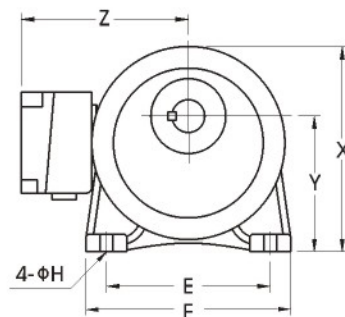
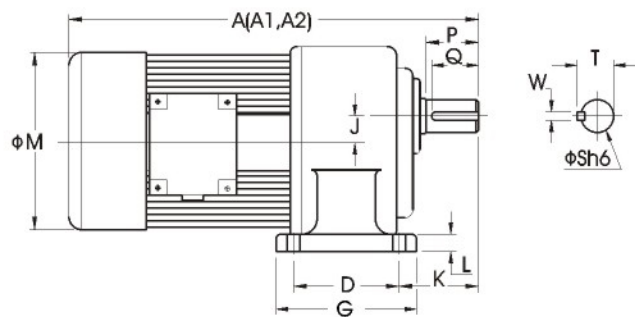
CH卧式附三相、单相铝壳(刹车)缩框型齿轮减速马达  
CH HORIZONTAL WITH SINGLE-PHASE THREE-PHASE,  
ALUMINUM SHELL(BRAKE)SHRINK BOX TYPE GEAR MOTOR

马力 KW	减速比 RATIO	本体 CODE	型号 SIZE(S)	A	A1	A2	D	E	F	G	H	J	K	L	M	X	Y	Z
100W 1/8HP	60-200	1#	18	250	250	250	40	110	135	65	9	16	50	10	133	138	88.5	120
200W 1/4HP	15-90	1#	18	285	285	285	40	110	135	65	9	16	50	10	133	138	88.5	120
	100-200	2#	22	315	315	315	65	130	158	90	11	17.5	60	13	133	152	97.5	120
400W 1/2HP	15-90	2#	22	330	330	330	65	130	158	90	11	17.5	60	13	167	152	97.5	135
	100-200	3#	28	360	360	360	90	140	178	120	11	23	68	17	167	178	116	135
750W 1HP	3-25	2#	22	330	330	330	65	130	158	90	11	17.5	60	13	167	152	97.5	135
	30-120	3#	28	380	380	380	90	140	178	120	11	23	68	17	167	178	116	135
	125-200	4#	32	410	410	410	130	170	210	165	13	30	70	23	167	212	140	135
1500W 2HP	3-30	3#	28	420	420	420	90	140	178	120	11	23	68	17	192	178	116	146
	40-100	4#	32	450	450	450	130	170	210	165	13	30	70	23	192	212	140	146
	110-150	5#	40	510	510	510	150	210	265	198	15	36	89	24	192	250	162	146
2200W 3HP	45-80	5#	40	530	530	530	150	210	265	198	15	36	89	24	212	250	162	160
3700W 5HP	15-60	5#	40	570	570	570	150	210	265	198	15	36	89	24	212	250	162	160

输出轴SHAFT OUTPUT SHAFT SIZE	型号SIZE(S)	输出轴SHAFT		键槽KEYWAY			键KEY
		sh6	P	W	T	Q	SPEC
	18	φ18	30	5	20.2	27	5×5×27
	22	φ22	40	7	25	35	7×7×35
	28	φ28	45	7	31.1	40	7×7×40
	32	φ32	55	10	35.5	50	10×8×50
	40	φ40	65	10	43.5	60	10×8×60



适用机型 APPLICABLE MODELS : CH..SZ,CH..STZ,CH..SZB,CH..STZB,CV..SZ,CV..STZ,CV..SZB,CV..STZB



GEAR PRODUCT

07 尺寸表  
DIMENSIONS(MM)

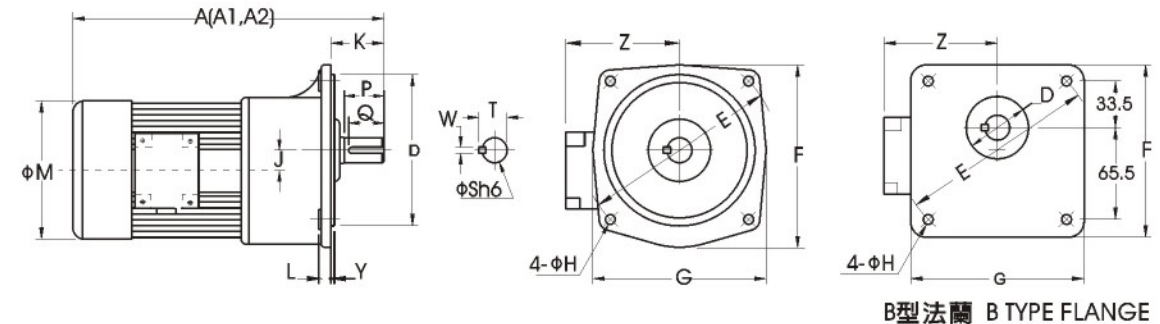
CV立式附三相、单相铝壳(刹车)缩框型齿轮减速马达  
CV VERTICAL SINGLE-PHASE THREE-PHASE,ALUMINUM SHELL  
(BRAKE)SHRINK BOX TYPE GEAR MOTOR

马力 KW	减速比 RATIO	本体 CODE	型号 SIZE(S)	A	A1	A2	D	E	F	G	H	J	K	L	M	Y	Z
100W 1/8HP	60-200	1#	*18	250	250	250	50	140	120	120	9	16	38.5	12	133	6	120
200W 1/4HP	15-90	1#	*18	285	285	285	50	140	120	120	9	16	38.5	12	133	6	120
	100-200	2#	22	315	315	315	148	185	175	165	11	17.5	48	12	133	3	120
400W 1/2HP	15-90	2#	22	330	330	330	148	185	175	165	11	17.5	48	12	167	3	135
	100-200	3#	28	360	360	360	170	220	205	195	12	23	58	13	167	3	135
750W 1HP	3-25	2#	22	330	330	330	148	185	175	165	11	17.5	48	12	167	3	135
	30-120	3#	28	380	380	380	170	220	205	195	12	23	58	13	167	3	135
	125-200	4#	32	410	410	410	185	255	248	225	15	30	65	16	167	3	135
1500W 2HP	3-30	3#	28	420	420	420	170	220	205	195	12	23	58	13	192	3	146
	40-100	4#	32	450	450	450	185	255	248	225	15	30	65	16	192	3	146
	110-150	5#	40	510	510	510	230	310	291	272	15	36	85	21	192	5	146
2200W 3HP	45-80	5#	40	530	530	530	230	310	291	272	15	36	85	21	212	5	160
3700W 5HP	15-60	5#	40	570	570	570	230	310	291	272	15	36	85	21	212	5	160

输出轴SHAFT OUTPUT SHAFT SIZE	型号SIZE(S)	输出轴SHAFT		键槽KEYWAY			键KEY
		sh6	P	W	T	Q	SPEC
	18	φ18	30	5	20.2	27	5×5×27
	22	φ22	40	7	25	35	7×7×35
	28	φ28	45	7	31.1	40	7×7×40
	32	φ32	55	10	35.5	50	10×8×50
	40	φ40	65	10	43.5	60	10×8×60



适用机型 APPLICABLE MODELS : CH..SZ,CH..STZ,CH..SZB,CH..STZB,CV..SZ,CV..STZ,CV..SZB,CV..STZB



B型法蘭 B TYPE FLANGE

尺寸表

DIMENSIONS(MM)

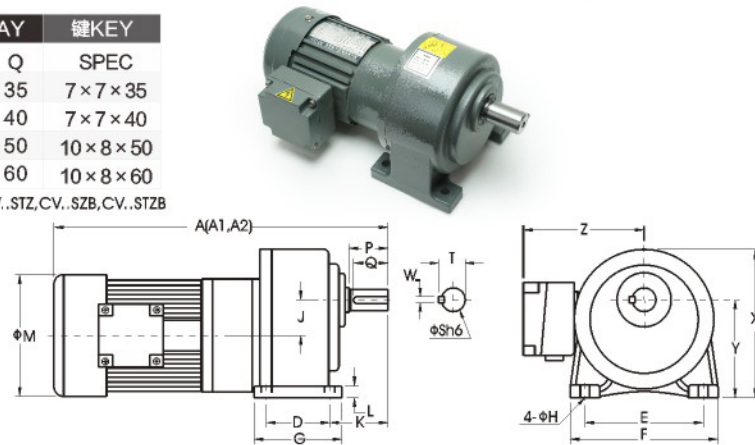
08 尺寸表  
DIMENSIONS(MM)

CH卧式高速比附三相、单相铝壳(刹车)缩框型齿轮减速马达  
CH HORIZONTAL HIGH-SPEED RATIO SINGLE-PHASE THREE-PHASE,  
ALUMINUM SHELL(BRAKE)SHRINKABLE GEAR MOTOR

马力 KW	减速比 RATIO	本体 CODE	型号 SIZE(S)	A	A1	A2	D	E	F	G	H	J	K	L	M	X	Y	Z
100W1/8HP	250-1800	1#+2#	22	345	345	345	65	130	158	90	11	33.5	60	13	133	152	97.5	120
200W1/4HP	250-1800	1#+3#	28	410	410	410	90	140	178	120	11	39	68	17	133	178	116	120
400W1/2HP	250-1800	2#+4#	32	480	480	480	130	170	210	165	13	47.5	70	23	167	212	140	135
750W1HP	250-1800	3#+5#	40	570	570	570	150	210	265	198	15	59	89	24	167	250	162	135

型号SIZE(S)	出力轴SHAFT	键槽KEYWAY	键KEY
-	sh	P	W T Q SPEC
22	Φ22	40	7 25 35 7×7×35
28	Φ28	45	7 31.1 40 7×7×40
32	Φ32	55	10 35.5 50 10×8×50
40	Φ40	65	10 43.5 60 10×8×60

适用机型APPLICABLE MODELS: CH..SZ,CH..STZ,CH..SZB,CH..STZB,CV..SZ,CV..STZ,CV..SZB,CV..STZB



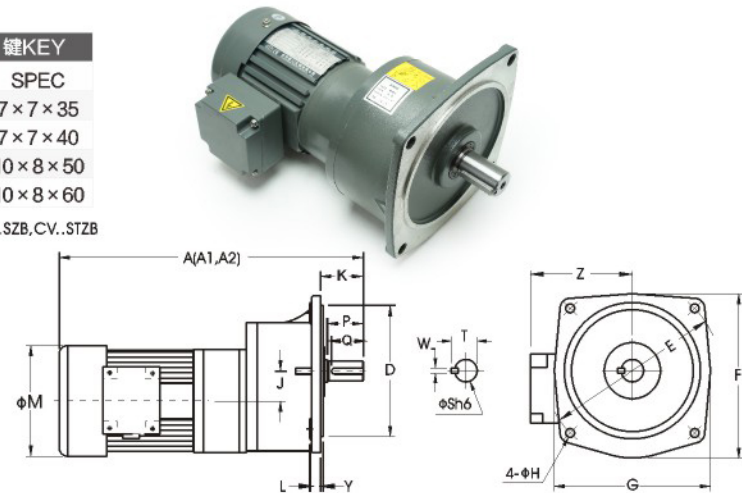
09 尺寸表  
DIMENSIONS(MM)

CV立式高速比附三相、单相铝壳(刹车)缩框型齿轮减速马达  
CV VERTICAL HIGH-SPEED RATIO SINGLE-PHASE THREE-PHASE,  
ALUMINUM SHELL(BRAKE)SHRINKABLE GEAR MOTOR

马力 KW	减速比 RATIO	本体 CODE	型号 SIZE(S)	A	A1	A2	D	E	F	G	H	J	K	L	M	Y	Z
100W1/8HP	250-1800	1#+2#	22	345	345	345	148	185	175	165	11	33.5	48	12	133	3	120
200W1/4HP	250-1800	1#+3#	28	410	410	410	170	220	205	195	12	39	58	13	133	3	120
400W1/2HP	250-1800	2#+4#	32	480	480	480	185	255	248	225	15	47.5	65	16	167	3	135
750W1HP	250-1800	3#+5#	40	570	570	570	230	310	291	272	15	59	85	21	167	5	135

型号SIZE(S)	出力轴SHAFT	键槽KEYWAY	键KEY
-	sh	P	W T Q SPEC
22	Φ22	40	7 25 35 7×7×35
28	Φ28	45	7 31.1 40 7×7×40
32	Φ32	55	10 35.5 50 10×8×50
40	Φ40	65	10 43.5 60 10×8×60

适用机型APPLICABLE MODELS: CH..SZ,CH..STZ,CH..SZB,CH..STZB,CV..SZ,CV..STZ,CV..SZB,CV..STZB



GEAR  
PRODUCT

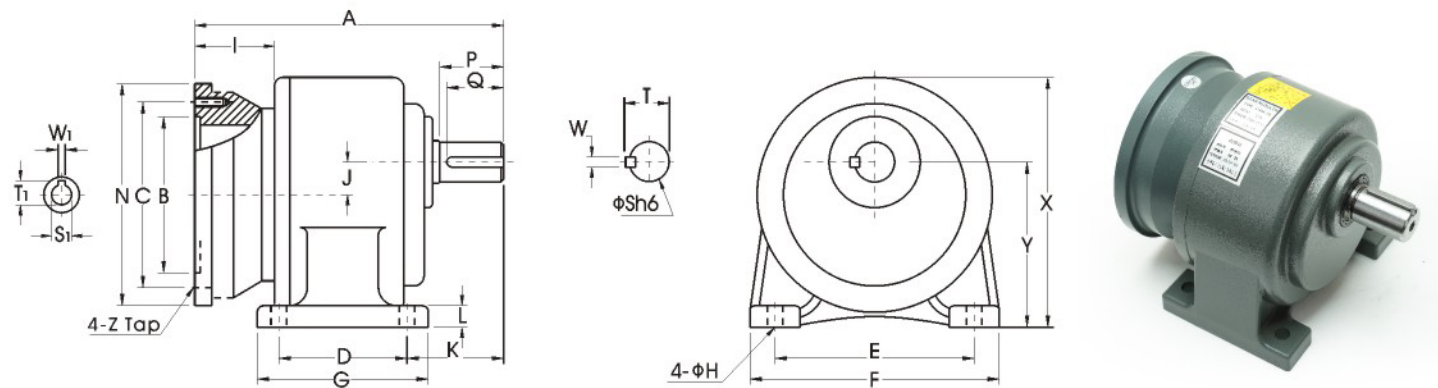
10 尺寸表  
DIMENSIONS(MM)

CHM卧式直结型齿轮减速机  
CHM HORIZONTAL STRAIGHT GEAR BOX

马力 KW	减速比 RATIO	型号 SIZE(S)	A	B	C	D	E	F	G	H	I	J	K	L	N	X	Y	Z
200W 1/4HP	3-10	18	160	110	130	40	110	135	65	9	55	16	50	10	160	138	88.5	M8
	15-90	22	195	110	130	65	130	158	90	11	55	17.5	60	13	160	152	97.5	M8
	100-200	28	225	110	130	90	140	178	120	11	55	23	68	17	160	178	116	M8
400W 1/2HP	3-10	22	195	110	130	65	130	158	90	11	55	17.5	60	13	160	152	97.5	M8
	15-90	28	225	110	130	90	140	178	120	11	55	23	68	17	160	178	116	M8
	100-200	32	255	110	130	130	170	210	165	13	55	30	70	23	160	212	140	M8
750W 1HP	3-25	28	250	130	165	90	140	178	120	11	82	23	68	17	200	178	116	M10
	30-120	32	285	130	165	130	170	210	165	13	82	30	70	23	200	212	140	M10
	125-200	40	335	130	165	150	210	265	198	15	82	36	89	24	200	250	162	M10
1500W 2HP	3-30	32	285	130	165	130	170	210	165	13	82	30	70	23	200	212	140	M10
	40-100	40	335	130	165	150	210	265	198	15	82	36	89	24	200	250	162	M10
2200W 3HP	3-40	40	355	180	215	150	210	265	198	15	105	36	89	24	250	250	162	M12
	45-100	50	410	180	215	170	265	325	238	18	105	51	120	31.5	250	308	200	M12
3700W 5HP	3-10	40	355	180	215	150	210	265	198	15	105	36	89	24	250	250	162	M12
	15-60	50	410	180	215	170	265	325	238	18	105	51	120	31.5	250	308	200	M12

马力KW	输入孔BORE	键槽KEYWAY
	sh6	W1 T1
1/4HP	Φ11	4 12.8
1/2HP	Φ14	5 16.3
1HP	Φ19	6 21.8
2HP	Φ24	8 27.3
3HP	Φ28	8 31.3
5HP	Φ28	8 31.3

型号SIZE(S)	出力轴SHAFT	键槽KEYWAY	键KEY
	sh6	P	W T Q SPEC
18	Φ18	30	5 20.2 27 5×5×27
22	Φ22	40	7 25 35 7×7×35
28	Φ28	45	7 31.1 40 7×7×40
32	Φ32	55	10 35.5 50 10×8×50
40	Φ40	65	10 43.5 60 10×8×60
50	Φ50	80	14 54 75 14×9×75



尺寸表

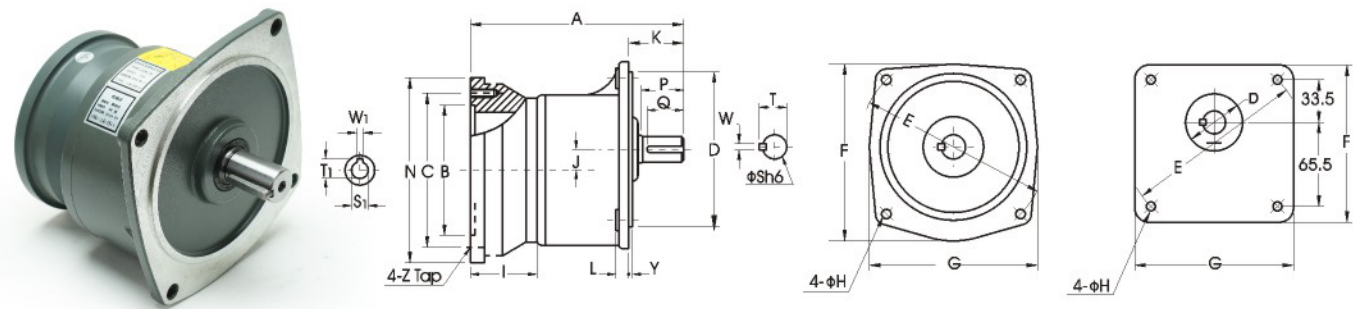
DIMENSIONS(MM)

11 尺寸表  
DIMENSIONS(MM)

CVM立式直结型齿轮减速机  
CHM VERTICAL STRAIGHT GEAR BOX

马力 KW	减速比 RATIO	型号 SIZE(S)	A	B	C	D	E	F	G	H	I	J	K	L	N	Y	Z
200W 1/4HP	3-10	*18	160	110	130	50	140	120	120	9	55	16	38.5	12	160	6	M8
	15-90	22	195	110	130	148	185	175	165	11	55	17.5	48	12	160	3	M8
	100-200	28	225	110	130	170	220	205	195	12	55	23	58	13	160	3	M8
400W 1/2HP	3-10	22	195	110	130	148	185	175	165	11	55	17.5	48	12	160	3	M8
	15-90	28	225	110	130	170	220	205	195	12	55	23	58	13	160	3	M8
750W 1HP	100-200	32	255	110	130	185	255	248	225	15	55	30	65	16	160	3	M8
	3-25	28	250	130	165	170	220	205	195	12	82	23	58	13	200	3	M10
	30-120	32	285	130	165	185	255	248	225	15	82	30	65	16	200	3	M10
1500W 2HP	125-200	40	335	130	165	230	310	291	272	15	82	36	85	21	200	5	M10
	3-30	32	285	130	165	185	255	248	225	15	82	30	65	16	200	3	M10
2200W 3HP	40-100	40	335	130	165	230	310	291	272	15	82	36	85	21	200	5	M10
	3-40	40	355	180	215	230	310	291	272	15	105	36	85	21	250	5	M12
3700W 5HP	45-100	50	410	180	215	280	390	372	342	18	105	51	92	25	250	5	M12
	3-10	40	355	180	215	230	310	291	272	15	105	36	85	21	250	5	M12
	15-60	50	410	180	215	280	390	372	342	18	105	51	92	25	250	5	M12

输入轴尺寸 INPUT SHAFT SIZE	马力KW	输入孔BORE		键槽KEYWAY			型号SIZE(S)	输出轴SHAFT		键槽KEYWAY			键KEY
		sh6	W1	T1					sh6	P	W	T	Q
1/4HP	1/4HP	Φ11	4	12.8	18	Φ18	30	5	20.2	27	5×5×27		
	1/2HP	Φ14	5	16.3	22	Φ22	40	7	25	35	7×7×35		
	1HP	Φ19	6	21.8	28	Φ28	45	7	31.1	40	7×7×40		
	2HP	Φ24	8	27.3	32	Φ32	55	10	35.5	50	10×8×50		
	3HP	Φ28	8	31.3	40	Φ40	65	10	43.5	60	10×8×60		
	5HP	Φ28	8	31.3	50	Φ50	80	14	54	75	14×9×75		



B型法蘭 B TYPE FLANGE

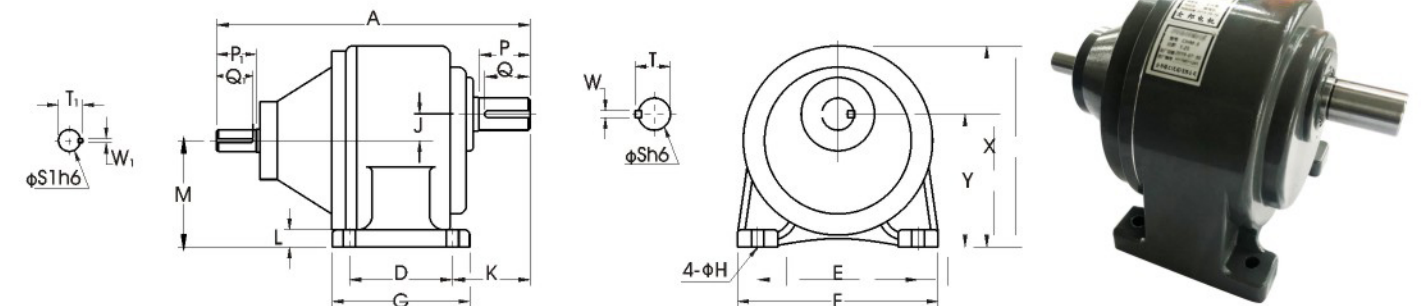
GEAR  
PRODUCT

12 尺寸表  
DIMENSIONS(MM)

CHD卧式双轴型齿轮减速机  
CHD HORIZONTAL TYPE AXIS GEAR BOX

马力 KW	减速比 RATIO	型号 SIZE(S)	A	D	E	F	G	H	J	K	L	M	X	Y
100W 1/8HP	3-50	18	165	40	110	135	65	9	16	50	10	72.5	138	88.5
	60-200	22	195	65	130	158	90	11	17.5	60	13	80	152	97.5
200W 1/4HP	3-10	18	165	40	110	135	65	9	16	50	10	72.5	138	88.5
	15-90	22	195	65	130	158	90	11	17.5	60	13	80	152	97.5
	100-200	28	260	90	140	178	120	11	23	68	17	93	178	116
400W 1/2HP	3-10	22	235	65	130	158	90	11	17.5	60	13	80	152	97.5
	15-90	28	265	90	140	178	120	11	23	68	17	93	178	116
750W 1HP	100-200	32	300	130	170	210	165	13	30	70	23	110	212	140
	3-25	28	275	90	140	178	120	11	23	68	17	93	178	116
	30-120	32	310	130	170	210	165	13	30	70	23	110	212	140
1500W 2HP	125-200	40	365	150	210	265	198	15	36	89	24	126	250	162
	3-30	32	320	130	170	210	165	13	30	70	23	110	212	140
2200W 3HP	40-100	40	375	150	210	265	198	15	36	89	24	126	250	162
	3-40	40	390	150	210	265	198	15	36	89	24	126	250	162
3700W 5HP	45-100	50	450	170	265	325	238	18	51	120	31.5	149	308	200
	3-10	40	390	150	210	265	198	15	36	89	24	126	250	162
	15-60	40	450	170	265	325	238	18	51	120	31.5	149	308	200

输入轴尺寸 INPUT SHAFT SIZE	马力KW	输入轴SHAFT		键槽KEYWAY			键KEY	型号SIZE(S)	输出轴SHAFT		键槽KEYWAY			键KEY
		S1 h6	P1	W1	T1	Q1	SPEC			sh6	P	W	T	Q
0.1/0.2	0.1/0.2	14	25	5	16.2	22	5×5×22	18	Φ18	30	5	20.2	27	5×5×27
	0.4	16	30	5	18.2	27	5×5×27	22	Φ22	40	7	25	35	7×7×35
	0.75	19	40	6	21.7	35	6×6×35	28	Φ28	45	7	31.1	40	7×7×40
	1.5	24	50	8	27.1	45	8×7×45	32	Φ32	55	10	35.5	50	10×8×50
	2.2	28	55	8	31.1	50	8×7×50	40	Φ40	65	10	43.5	60	10×8×60
	3.7	28	55	8	31.1	50	8×7×50	50	Φ50	80	14	54	75	14×9×75



尺寸表



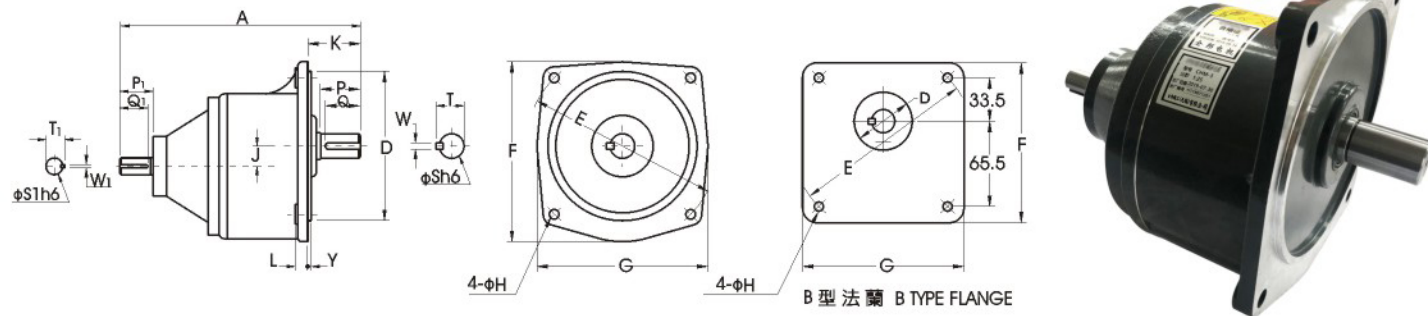
DIMENSIONS(MM)

13 尺寸表 DIMENSIONS(MM)

CVD立式双轴型齿轮减速机  
CVD VERTICAL DUAL GEAR BOX

马力 KW	减速比 RATIO	型号 SIZE(S)	A	D	E	F	G	H	J	K	L	Y
100W 1/8HP	3-50	*18	165	50	140	120	120	9	16	38.5	12	6
	60-200	22	195	148	185	175	165	11	17.5	48	12	3
200W 1/4HP	3-10	*18	165	50	140	120	120	9	16	38.5	12	6
	15-90	22	195	148	185	175	165	11	17.5	48	12	3
400W 1/2HP	100-200	28	260	170	220	205	195	12	23	58	13	3
	3-10	22	235	148	185	175	165	11	17.5	48	12	3
750W 1HP	15-90	28	265	170	220	205	195	12	23	58	13	3
	100-200	32	300	185	255	248	225	15	30	65	16	3
1500W 2HP	3-25	28	275	170	220	205	195	12	23	58	13	3
	30-120	32	310	185	255	248	225	15	30	65	16	3
2200W 3HP	125-200	40	365	230	310	291	272	15	36	85	21	5
	3-30	32	320	185	255	248	225	15	30	65	16	3
3700W 5HP	40-100	40	375	230	310	291	272	15	36	85	21	5
	3-40	40	390	230	310	291	272	15	36	85	21	5
2200W 3HP	45-100	50	450	280	390	372	342	18	51	92	25	5
	3-10	40	390	230	310	291	272	15	36	85	21	5
3700W 5HP	15-60	50	450	280	390	372	342	18	51	92	25	5

输入轴尺寸 INPUT SHAFT SIZE	马力KW	输入轴SHAFT			键槽KEYWAY			键KEY	输出轴尺寸 OUTPUT SHAFT SIZE	型号SIZE(S)	输出轴SHAFT			键槽KEYWAY			键KEY	
		S1	h6	P1	W1	T1	Q1				sh6	P	W	T	Q	W	T	Q
0.1/0.2 0.4 0.75 1.5 2.2 3.7	0.1/0.2	14	25	5	16.2	22			18	φ18	30	5	20.2	27	5	5	27	5×5×27
	0.4	16	30	5	18.2	27			22	φ22	40	7	25	35	7	7	35	7×7×35
	0.75	19	40	6	21.7	35			28	φ28	45	7	31.1	40	7	7	40	7×7×40
	1.5	24	50	8	27.1	45			32	φ32	55	10	35.5	50	10	8	50	10×8×50
	2.2	28	55	8	31.1	50			40	φ40	65	10	43.5	60	10	8	60	10×8×60
	3.7	28	55	8	31.1	50			50	φ50	80	14	54	75	14	9	75	14×9×75



出力轴悬垂载重

OVERHUNG LOAD

KG

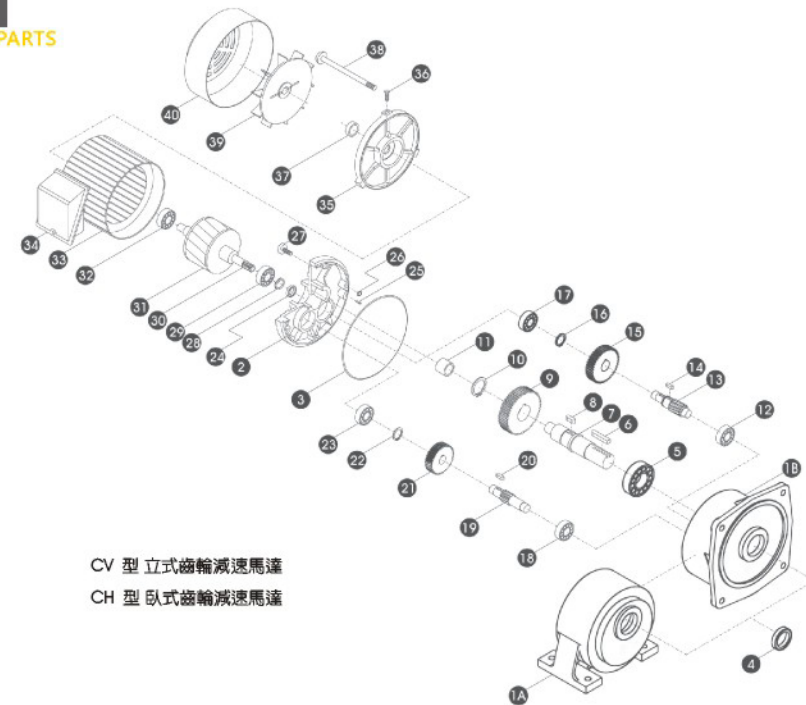
减速比 RATIO	输出转速 OUTPUT R.P.M		0.1KW		0.2KW		0.4KW		0.75KW		1.5KW		2.2KW		3.7KW	
	HZ															
	50	60	50	60	50	60	50	60	50	60	50	60	50	60	50	60
3	500	600	30	25	30	25	54	45	60	50	145	130	165	150	200	180
5	300	360	36	30	36	30	48	70	85	75	165	150	210	180	270	225
10	150	180	70	60	70	60	150	130	165	150	280	250	430	360	570	550
15	100	120	110	90	110	100	170	160	175	160	355	348	490	450	780	750
20	75	90	150	125	135	125	180	170	190	170	369	365	540	500	850	830
25	60	72	155	140	150	140	185	180	210	180	450	430	650	630	1100	1050
30	50	60	160	150	170	165	235	220	415	400	480	450	690	650	1200	1100
40	38	45	160	160	180	180	270	260	430	420	580	550	710	670	1280	1200
45	33	40	170	170	180	180	335	328	440	430	590	570	820	780	1300	1250
50	30	36	170	170	180	180	350	335	450	440	600	580	850	820	1400	1350
60	25	30	180	180	180	180	350	350	450	450	630	610	900	900	1400	1400
70	21	25	180	180	180	180	350	350	460	460	370	650	1100	1100		
80	18	22	180	180	180	180	350	350	460	460	380	680	1100	1100		
90	16	20	180	180	180	180	350	350	500	500	850	850	1200	1200		
100	15	18	200	200	250	250	380	380	590	590	900	900	1200	1200		
120	12	15	200	200	320	320	390	390	640	640	920	920				
140	11	13	200	200	320	320	400	400	679	679	920	920				
150	10	13	220	220	330	330	420	420	679	679	950	950				
160	9	11	220	220	330	330	420	420	700	700	950	950				
180	8	10	240	240	350	350	430	430	720	720	980	980				
200	7	9	240	240	350	350	430	430	720	720						
1/250-1/1800			300	300	480	480	720	720	1400	1400						

刹车零件分解图

SECTIONAL DIAGRAM FOR BRAKE UNIT

零件剖面图

SECTIONAL DIAGRAM FOR PARTS



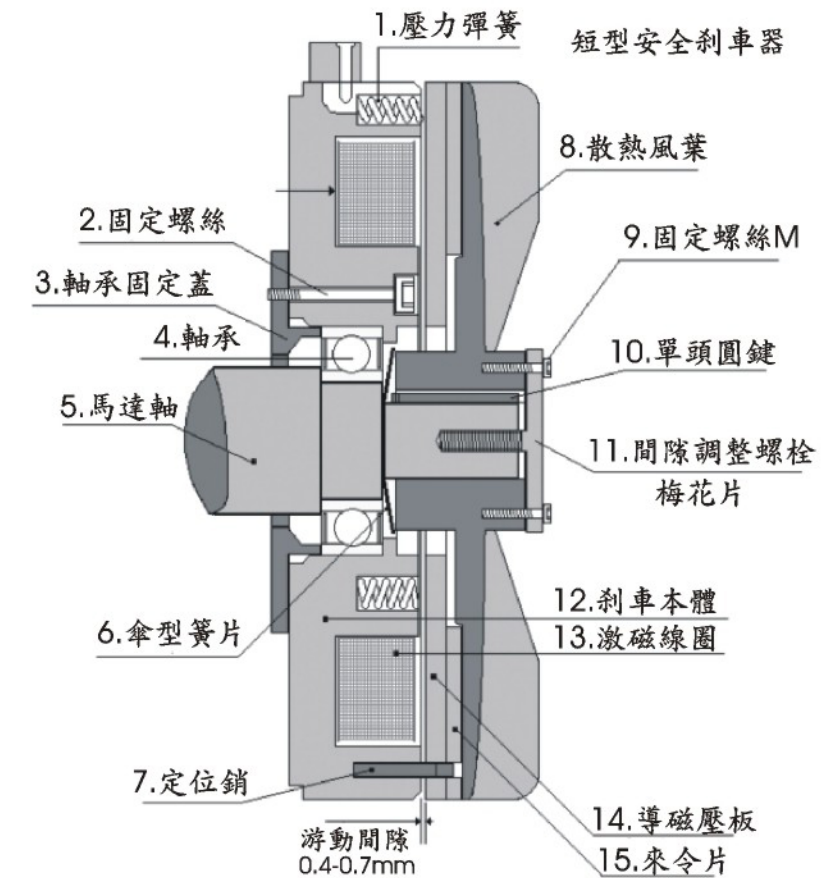
CV 型 立式齒輪減速馬達  
CH 型 臥式齒輪減速馬達

2段/3段式结构剖视图  
2 STAGES / 3 STAGES SECTIONAL DIAGRAM

零件名称	零件名称	零件名称
卧式本体 HORIZONTAL HOUSING	三段小齿轴键 KEY-3 <sup>RD</sup> STAGE PINION	波浪弹簧 WAVE SPRING
立式本体 VERTICAL HOUSING	二段大齿轴 GEAR-2 <sup>ND</sup> STAGE	马达轴培林 BEARING-MOTOR SHAFT
马达前盖 HOUSING COVER	C-扣环 SNAP RING	马达齿轴 MOTOR SHAFT
O型环 O-RING	三段齿轴培林 BEARING-3 <sup>RD</sup> STAGE PINION	转子 ROTOR
出力轴油封 OIL SEAL-OUTPUT SHAFT	二段齿轴培林 BEARING-2 <sup>ND</sup> STAGE PINION	马达轴培林 BEARING-MOTOR SHAFT
出力轴培林 BEARING-OUTPUT SHAFT	二段小齿轴 PINION-2 <sup>ND</sup> STAGE	线圈总成 COIL ASSEMBLY
出力轴键 KEY-OUTPUT SHAFT	二段小齿轴键 KEY-2 <sup>ND</sup> STAGE PINION	铝接线盒 WIRE BOX
出力轴 OUTPUT SHAFT	一段大齿轴 GEAR-1 <sup>ST</sup> STAGE	马达后盖 REAR COVER-MOTOR
三段小齿轴键 KEY-3 <sup>RD</sup> PINION	C-扣环 SNAP RING	风罩螺丝 SCREW-FAN COVER
三段大齿轴 GEAR-3 <sup>RD</sup> STAGE	二段齿轴培林 BEARING-2 <sup>ND</sup> STAGE PINION	后盖油封 OIL SEAL-REARCOVER
C-扣环 SNAP RING	入力侧油封 OIL SEAL-MOTOR SHAFT	马达螺栓 BOLT-MOTOR
出力轴自润轴承 OILLESS BEARING	定位销 PIN	风叶 FAN
二段齿轴培林 BEARING-2 <sup>ND</sup> STAGE PINION	O-型环 O-RING	风罩 FAN COVER-MOTOR
三段小齿轴 PINION-3 <sup>RD</sup> STAGE	内六角螺丝 HEX-HEAD SCREW	

短型安全刹车器

SHORT SAFETY BRAKE

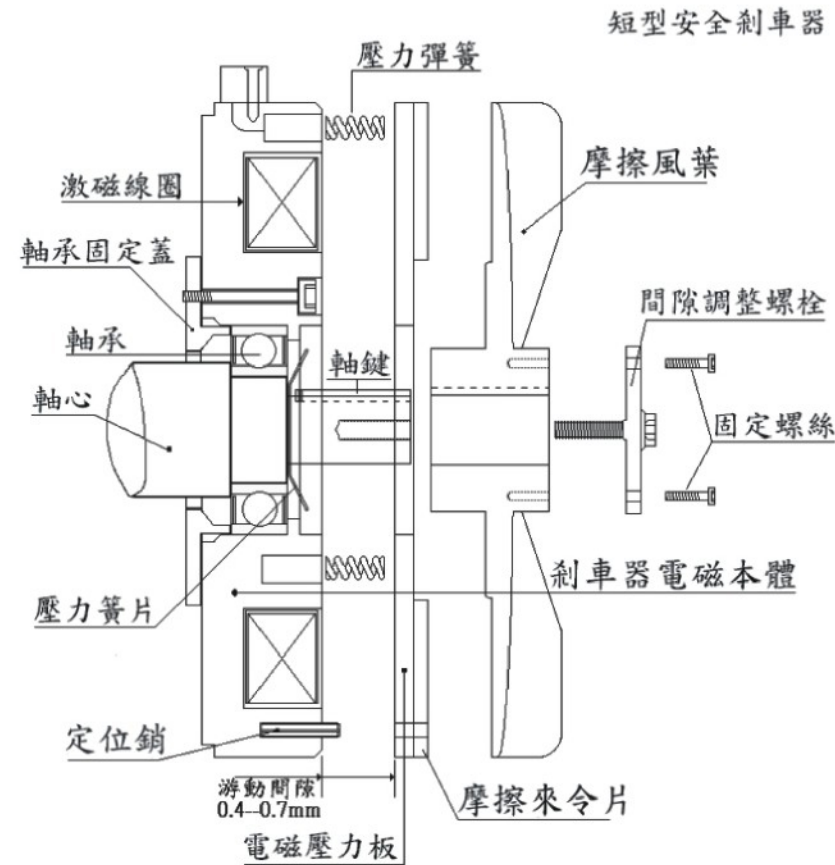


压力弹簧 PRESSURE SPRING	伞型簧片 DISC SPRING
固定螺丝 FIXED SCREW	定位销 FIXED PIN
轴承固定盖 FIXED BEARING PLATE	散热风叶 FAN
轴承 BEARING	固定螺丝 FIXED SCREW
马达轴 MOTOR SHAFT	固定键 KEY

故障排除

TROUBLE SHOOTING

短型安全刹车器  
SHORT SAFETY BRAKE



直流刹车器故障排除

TROUBLE SHOOTING FOR DC BRAKE UNIT

不良原因 DEFECTIVE REASON	原因分析 POSSIBLE ANALYSIS	解决方式 SOLUTION METHOD
刹车器不动作 NO ACTION OF BRAKE	未供电源 NO POWER SUPPLY	供应电源 SUPPLY POWER
	来令片磨损 BRAKE DISC WORN OUT	换新来令片 USE NEW BRAKE DISC
	间隙过大 LARGE CLEARANCE	调整间隙 ADJUST CLEARANCE
	电源电压不足 LOW VOLTA	提供正确电压 USE CORRECT VOLTAGE
	电源供应器损坏 POWER SUPPLY DAMAGE	电源供应器换新 USE NEW POWER SUPPLY
	异物入侵 DIRTY INSIDE	清洁零件 CLEAN PARTS
	使用电压错误 WRONG VOLTAGE	使用正确电压 CORRECT VOLTAGE
	接线脱落 CONNECT WIRE LOST	重新接线 RE-CONNECT WIRE
	来令片卡死 BRAKE DISC LOCKED	清洁零件 CLEAN PARTS
	煞车线圈烧毁 BRAKE COIL BURNED-OUT	更换刹车线圈 USE NEW BRAKE COLL
刹车移动 OVER STOP OF BRAKE	来令片磨损 BRAKE DISC WORN OUT	换新来令片 USE NEW BRAKE DISC
	间隙过大 LARGE CLEARANCE	调整间隙 ADJUST CLEARANCE
	来令片沾染油渣 SURFACE W/OIL	清洁来令片 CLEAN BRAKE DISC
	负载过大 OVERLOADING	重新设计 RE-DESIGN BRAKE UNIT
	煞车表面歪斜 DISC SURFACE TWIST	更换零件 USE NEW PARTS
	下降重量过大 HUGE MOMENTUM	机构重新设计 SYSTEM RE-DESIGN
	选用机型错误 SELECT WRONG TYPE	选用正确机型 RE-SELECT UNIT
	环境温度过高 HIGH TEMPERATURE	改善环境温度 ADJUST TEMPERATURE

调整螺栓  
GAP ADJUSTMENT BOLT

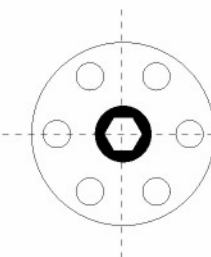
刹车本体  
BRAKE HOUSING

激磁线圈  
BRAKE COIL

导磁压板  
FRICTION PLATE

来令片  
FRICTION BRAKE DISC

刹车间隙调整  
ADJUST BRAKE CLEARANCE



- 1、请先移除固定螺丝  
PLEASE REMOVE TWO PIECES  
FIXED SCREWS IN ADVANCE
- 2、每向右调整一格, 其间距  
缩小0.07-0.10mm  
EVERY SINGLE POSITION ADJUSTMENT  
BRAKE CLEARANCE WILL REDUCE.  
0.07-0.10 MM

# INSTRUCTIONS FOR GEAR MOTOR

## 减速机故障排除

### GEAR MOTOR TROUBLE SHOOTING

不良原因 DEFECTIVE REASON	原因分析 POSSIBLE ANALYSIS	解决方式 SOLUTIONING METHOD
噪音 NOISE	齿轮敲击声 KNOCKING	齿轮表面受伤 HURT GEAR SURFACE 更换受伤齿轮组 REPLACE GEAR SFT
	连续性杂音 CONTINUALLY	培林损坏 BAD BEARING 更换损坏培林 REPLACE BEARING
	周期性杂音 PERIODICALLY	异物附着齿面 PARTICLE INSIDE 检查齿轮齿面 CHECK GEAR
	嘶嘶声 NEIGH	油量不足 LACK OF LUBRICANT 添加润滑油 FILL WITH LUB-OIL
	断续性杂音 INTERMITTENTLY	润滑油不洁 DIRTY LUBRICANT 更换新润滑油 REPLACE LUBRICANT
震动 VIBRATING	固定底座振动 MOUNTING BASE M	安装平面歪斜 BAD SURFACE MOUNTIN 重新调整固定底座 E-ADJUST MOUNTING BASE
	出力轴振动 OUTPUT SHAFT MOVING	培林损坏 BEARING BROKEN 更换损坏培林 REPLACE WOUNDED BRARING
	内部齿轮零件振动 INSIDE GEAR PARTS MOVEMENT	齿轮受伤 GEAR WOUNDED 更换受伤齿轮 REPLACE WOUNDED BEARING
	本体振动 HOUSING VIBRATING	齿轮组安装不良 BAD GEAR ASSEMBLY 重新调整齿轮组 RE-ADJUST GEAR SET
漏油 LEAKAGE	油封漏油 OIL SEAL LEAKAGE	油封硬化 OIL SEAL TOO HARDEN 更换损坏油封 REPLACE WOUNDED OIL SEAL
	本体漏油 HOUSING LEAKAGE	本体有砂孔 HOUSING HAD SAND HOLE 更换砂孔本体 REPLACE SAND HOLE HOUSING
	结合面漏油 CONNECT SURFAXE LEAKAGE	O-型环损坏 O-RINGBR 更换损坏O-型环 REPLACE WOUNDED O-RING
过热 OVER-HEAHING	油封 BAD OIL SEAL	油封太紧 OIL SEAL TOO TIGHT 更换太紧油封 REPLACE TIGHTEN OIL SEAL
	本体过热 HOUSING TOO HEAT	过负载 OVER LOAD RUNNING 重新计算负载马力 RE-CALAUULATE LOADING
	缺润滑油 LESS LUBRICANT	油量不足 LACK OF LUBRICANT 加入润滑油 FILL WITH LUBRICANT
	马达过热 MOTOR TOO HEAT	马达不良 DEFECTIVE MOTOR 更换新马达 REPLACE NEW MOTOR

欢迎选用全邦公司系列齿轮减速马达(减速机)。使用前请参照此说明书进行相关安装。

Welcome to choose QUANBANG seres gear reduce motors(reducers )Please refer to these instructions before installation and using

### 1 使用前 Before using

- 1、请检查产品型号、电机功率、电机额定电压、安装方式、减速比及出力轴尺寸是否符合您的要求,如有不符,请及时与您的经销商联系,以便及时处理。
- 2、在减速箱上有胶栓的减速马达(减速机)需将胶栓上面黄色的小胶栓拔掉,否则经长时间连续运行后有漏油的危险。

### 2 使用环境 Environment of use

- 1、请勿在爆炸性环境、易燃性气体环境、腐蚀性环境以及漏水的环境使用此减速马达。
- 2、请勿强行弯曲、拉扯或夹住电源、电缆线和电机导线。
- 3、电机安装完成后,必须使用接地线良好接地,接地线位置位于接线盒上面。
- 4、安装、连接、检查等须由专业技术人员进行。
- 5、安装环境须干燥且通风良好,周围温度5℃~40℃之间,异常高温或低温时需特别注明。
- 6、齿轮减速机马达需安装在平整且坚固的底座上。

### 4 使用中 In use

- 1、使用中电源电压变动超过10%时,有可能烧毁电机,同时伴有出力扭力降低或异常。
- 2、电机超负荷运行时有可能烧毁,请在运行初次测试电机电流是否在额定电流值内。
- 3、电机即使在正常运行状态,有时表面温度也会有超过70℃的现象。电机运转时,若有靠近电机的可能,请制作“高温注意图标”并贴于电机显眼处。
- 4、电机反转时,单相电机按接线图进行调整。三相电机只需要将电源线中两相对调即可。

### 6 故障处理与咨询 Troubleshooting and consultation

- 1、发生故障时先对照目录的故障排除表进行处理,不能自行处理的,请联系当地经销商解决。
- 2、本机故障,换用零部件或咨询时,请将铭牌上的参数确认后再行联系:型式(TYPE)马力(OUTPUT)减速比(RATIO)制造编号(O)等。

### 3 安装 nstallation

- 1、当使用联轴器连接输出轴时,须安装固定且务必使两轴平行,底座需以安装孔径相适应的螺栓进行安装,确保齿轮减速马达紧密牢固。
- 2、所有安装在出力轴上的装备必须轻装于轴上,勿使用铁锤及其它钝器等敲击出力轴,避免因安装过紧而引起的轴承损坏。
- 3、滑轮、链轮或齿轮在装配时尽量靠近出力轴承以减少弯曲应力。应使用不超过出力轴直径6倍的链轮、皮带轮等与出轴连接。使用时请配合H7公差使用,避免使用中发出异常噪音及轴面受损。
- 4、安装完成后,可以在出力轴表面涂上适当的防锈油或防锈漆以保护出力轴避免生锈。
- 5、根据电源电压,选择适合的接线方式接好电机线盒内引线,并且必须接地线。接线盒内接线线会导致电机烧毁。要根据电机铭牌上额定电流,建议按5Amm的电流密度选择合适尺寸电缆线给电机供电。
- 6、使用变频器给带车功能的齿轮减速马达供电时,需将刹车线(黄色)单独提供交流220V供电,供电应与齿轮减速马达供电同步。
- 7、齿轮减速马达齿轮箱内已经加注好合适的润滑油,使用前请勿再加润滑油。正常使用超过10000小时后,可加放适合的0号润滑油。
- 8、安装完成后,再次检查齿轮减速马达安装面是否平整,确保不能有任何物品顶到电机,否则会造成电机烧毁。

### 5 保养与检查 Maintenance and inspection

做一般定期检查时,请注意需注意以下几点:

- 1、温度上升齿轮减速马达为F级绝缘,全密闭外丽构造,所以马达表面温度比周围高50℃左右亦属正常。如果温度高于以上时,必须停机检查。(因素马达或传动系统负载异常)
- 2、刹车马达来令片因长时间使用会有磨损,请依据刹车间隙值进行调整。
- 3、异常振动、噪音正常情况,本机几乎没有振动噪音。若有某些安装异常使用,会产生振动噪音,所以请特别留意。(当空载噪音值在70dB/1M以下时,是被容许的)。
- 4、马达通风口有时会积聚脏物妨碍通风,所有请清除马达外部,以确保马达正常运行温度。
- 5、定期检查时,请以500V电阻测量马达线组之绝缘阻抗,确保其1MΩ以上,以避免漏电之危险。

### 7 质保 Warranty

- 1、缩框型号齿轮减速马达仅电机线圈部分保修一年,齿轮箱部分不保修。如果因齿轮箱损坏而造成线圈部分烧毁,我公司将收取维修成本费用。
- 2、标准框号齿轮减速马达出厂后,保修一年。如因客户拆装或所带负载原因损坏,我司将收取维修成本费用。